

A member of **TOPWERK**



## WERKZEUGE



**STEIGERN SIE IHRE ERTRÄGE MIT UNSEREN HOCHWERTIGEN WERKZEUGEN  
FÜR HERMETIKPRESSEN UND VEREDELUNGSANLAGEN**

**INNOVATIV. ZUVERLÄSSIG. EFFIZIENT.**

# MATRIZEN

## UNSERE FLEXIBILITÄT FÜR IHREN ERFOLG

Wir produzieren auf 3 Vulkanisierpressen. Diese Eigenfertigung in Regensburg, Deutschland, garantiert eine schnelle und flexible Lieferung. Derzeit verfügen wir über ca. 1.300 Vulkanisierformen.

Jegliche Formate bis 1.200 x 1.200 mm sowie Sonderformate in glatter und strukturierter Ausführung, auch mit Fase, sind für Sie als Standardprodukt verfügbar.

### Kundenvorteile

- Wir halten Ihre Produktion am Laufen; Durch unsere eigene Produktion können wir kurzfristig und flexibel reagieren
- Kosteneinsparung durch qualitativ hochwertige Rohstoffe und präzise Matrizenabmessungen



# MATRIZEN

## UNSER KNOW-HOW FÜR IHRE INDIVIDUALITÄT

Wir fertigen Ihnen Ihre Vulkanisierformen nach Ihren Wünschen und Anregungen.

Spezielle Kundenwünsche können wir realisieren. Selbstverständlich gewähren wir Ihnen auf diese Formen Kundenschutz. Im Faserbereich besteht die Möglichkeit, der Platte einen natürlichen Look zu verleihen.

Passende Matrizen für Blindenplatten sind ebenfalls in unserem Portfolio.

Laserabtastung von Natursteinen oder bestehenden Strukturen und 3D-Aufarbeitung.

### Kundenvorteile

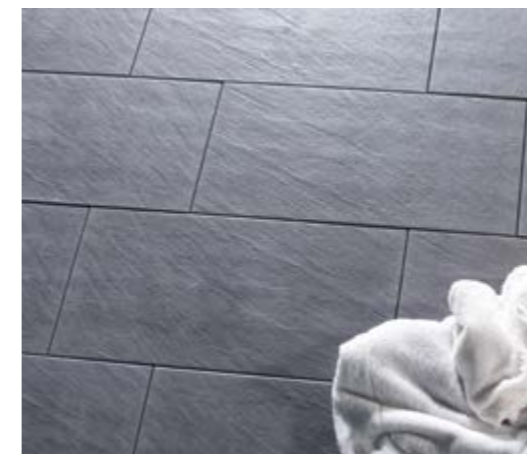
- Für den Einsatz zu jeder Jahreszeit bereit durch verschiedene Gummi-härten
- Reduzierter Ausschuss bei der Produktion beschichteter Platten durch unsere verfahrenstechnische Behandlung Ihrer Matrizen
- Produktionssicherheit durch die Reproduzierbarkeit Ihrer Matrizen
- Hohe gleichbleibende Qualität Ihrer Endprodukte durch präzisen und reproduzierbaren Vulkanisierprozess



# MATRIZEN

**BIS ZU 100 NEUE VULKANISIERFORMEN JEDES  
JAHR – WARUM NICHT AUCH FÜR SIE!**

Vom handgefertigten Rohmuster über die maschinengefräste Metallform bis hin zur vulkanisierten Matrize. Wir designen, fertigen und liefern die Optik für Ihre Betonplatten.



# VERSCHLEISSRAHMEN

Die Fertigung Ihrer Verschleißrahmen bis zu Formatgrößen von 1.200 x 1.200 mm auf unseren Fertigungsmaschinen bietet Ihnen die Möglichkeit größter Flexibilität. Ob Sonderabmessungen, individuelle Abdichtkanten, variierende Konizität oder Abstandshalter für Ihre Platten. Mit unserer Inhouse-Fertigung bieten wir nicht nur höchste Flexibilität, sondern ermöglichen im Notfall die Reaktion in kürzester Zeit.

## Kundenvorteile

- Wir halten Ihre Produktion am Laufen; Durch unsere eigene Produktion können wir kurzfristig und flexibel reagieren
- Hohe Flexibilität durch individuelle Fertigungsmöglichkeiten



## VORSATZ- VERTEILERPLATTEN

Die Vielfalt an Vorsatzrezepturen ist unüberschaubar. Aus diesem Grund bieten wir Ihnen ein breites Spektrum an Vorsatzverteilerplatten bis zu einer Abmessung von 1.200 x 1.200 mm. Neben den unterschiedlichen verwendeten Materialien wie PE oder vulkanisiertes Gummi erhalten Sie auch die unterschiedlichsten Fräsungen. Dabei berücksichtigen wir selbstverständlich Ihre individuellen Wünsche.

### Kundenvorteile

- Erhöhte Verfügbarkeit der Maschine durch Antihafteigenschaften der Verteilerplatten
- Reduzierter Ausschuss durch gleichmäßige Vorsatzverteilung (z.B. keine Kreuzbildung)
- Kosten- und Zeiteinsparung durch geringen Reinigungsaufwand

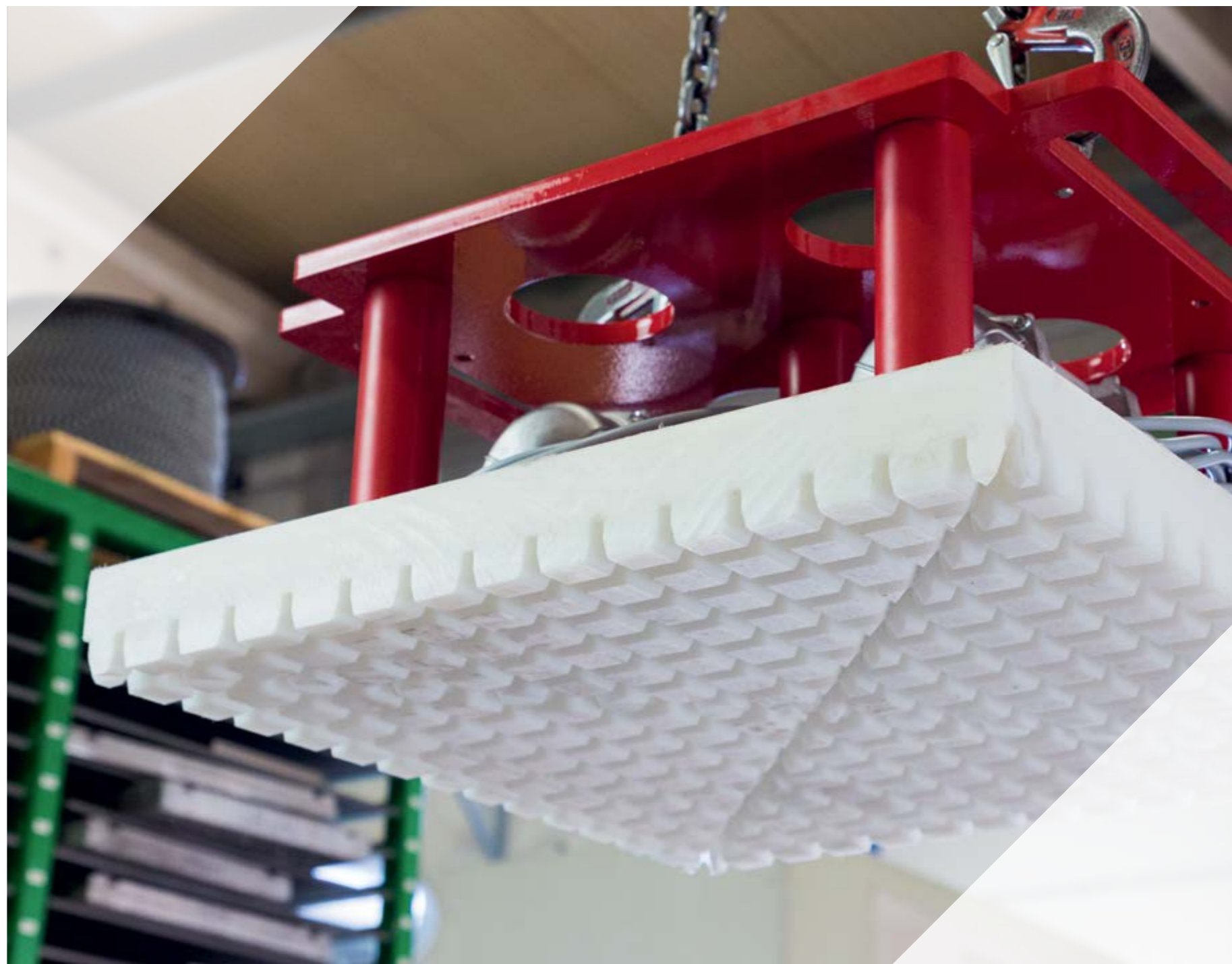
## PRESS- STEMPELPLATTEN

Unabhängig von Ihrer Fertigungsphilosophie: Wir fertigen und liefern Ihnen Pressstempelplatten in glatter Ausführung oder aber auch mit „Kantendruck“ und „Mittendruck“ bis zu einer Abmessung von 1.200 x 1.200 mm. Und dies jeweils aus gehärtetem Stahl oder mit einer vulkanisierten Gummieinlage.

### Kundenvorteile

- Hohe Flexibilität durch individuelle Fertigungsmöglichkeiten

Und wenn Ihnen die Zeit einmal im Nacken sitzt, können wir auch gebrauchte Platten innerhalb kürzester Zeit neu vulkanisieren.



# VAKUUMSAUGPLATTEN UND -KÄFIGE

Selbst stark strukturierte Platten können ohne Beschädigungen gehandhabt werden. Die unterschiedlichen Noppenausführungen unserer Vakuumsaugplatten und -käfige sind die sichere Voraussetzung dafür. Bis zu einer Abmessung von 1.200 x 1.200 mm ist jedes Format in unterschiedlichen Prägungen lieferbar.

## Kundenvorteile

- Steigerung der 1. Wahl-Quote durch schonende Handhabung der Platten

# AUSSTOSSER

Ob als Standardausführung aus Stahl oder für die Herstellung dünner oder großformatiger Platten als Vakuumausstoßer. Unsere hochwertig geschweißten und gefrästen Systeme garantieren Ihnen Präzision und Langlebigkeit bis zu einer Abmessung von 1.200 x 1.200 mm in jeder erdenklichen Dimension. Dies ist die Voraussetzung für die Fertigung Ihrer hochwertigen Platten ohne Kantenbrüche oder Risse.

## Kundenvorteile

- Steigerung der 1. Wahl-Quote durch schonende Handhabung der Platten
- Kosteneinsparung durch den Einsatz hochwertiger Materialien und Bearbeitungsverfahren



1.000 x 1.000 mm Vakuumsaugplatte

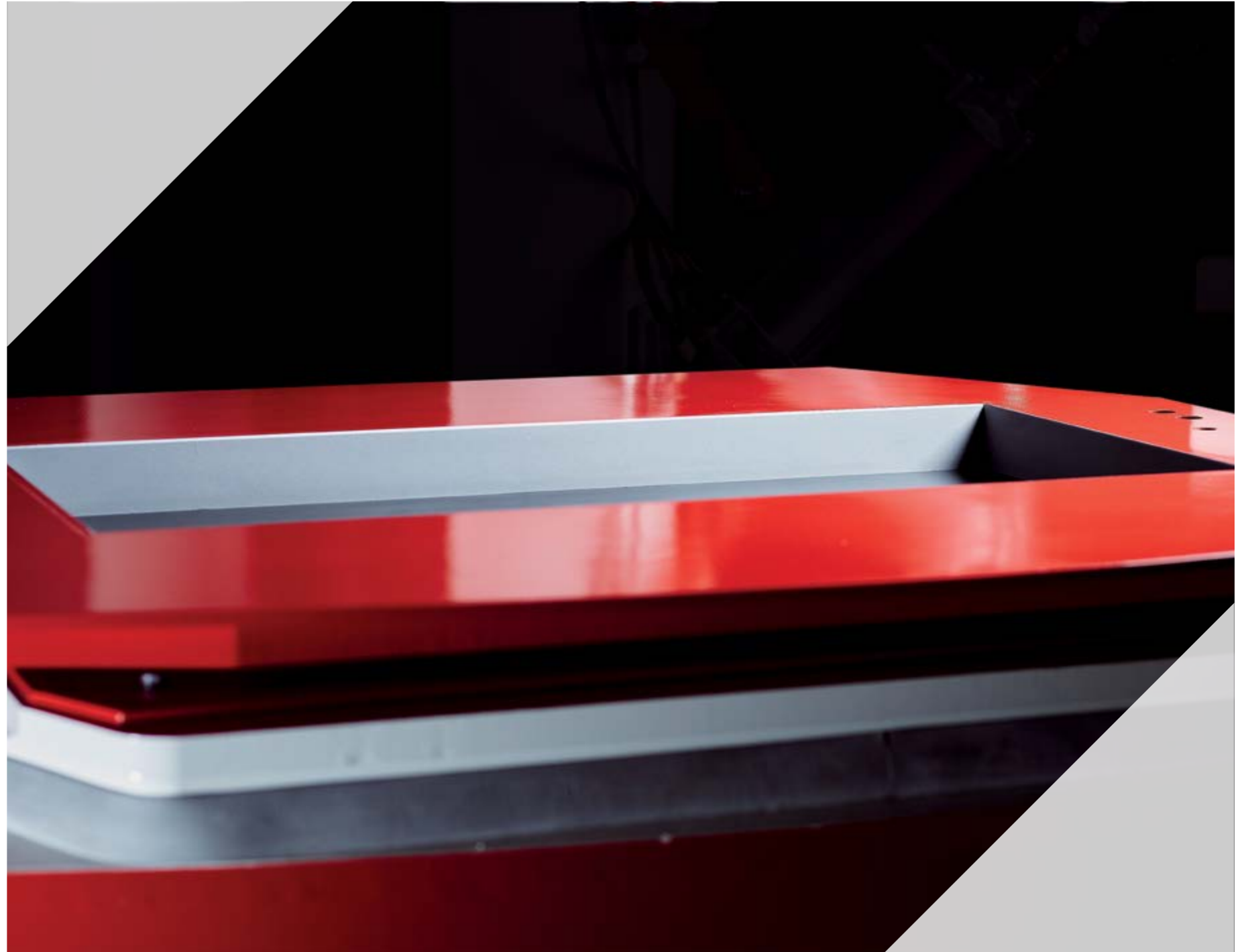


# KOMPLETTE FORMEINRICHTUNGEN

Zusammen mit den bisher genannten Werkzeugen wie Matrizen, Verschleißrahmen, Vorsatzverteilerplatten, Pressstempelplatten und Ausstoßer fertigen wir auch noch die restlichen Zubehörteile wie Formentische, verbohrte und verschweißte Matrizenhaltebleche und Verschleißbleche, so dass komplette Formeinrichtungen für alle gängigen Hermetikpressen für Sie verfügbar sind.

## Komplette Formeinrichtungen

- Formentische
- Matrizen
- Verbohrte und verschweißte Matrizenhaltebleche
- Verschleißrahmen
- Verschleißbleche
- Vorsatzverteilerplatten
- Pressstempelplatten (Vorpress- und Hauptpress-Station)
- Ausstoßer
- Vakuumgruppen







## DIAMANT- UND SCHLEIFSEGMENTE

Für die Prozesse Kalibrieren und Schleifen liefern wir Ihnen speziell auf unsere Maschinen optimierte Diamant- und Schleifsegmente. Der verwendete Universalauflaufmeteller aus Stahl ermöglicht dabei einen schnellen Wechsel der Segmente. Bei uns haben Sie die Auswahl: Ob für die Trockenbearbeitung oder den Einsatz mit Kühlwasser sowohl für eine Arbeitsbreite von 850 mm oder auch für 1.200 mm.

Sprechen Sie uns an, wir stimmen mit Ihnen das optimale Setting für Ihre Anwendung ab.

### Kundenvorteile

- Kosteneinsparung durch die individuelle Abstimmung der Schleifmittel auf die jeweilige Anwendung
- Kosten- und Zeiteinsparung aufgrund höherer Schleifgeschwindigkeiten durch die Verwendung von hochwertigen, schnittfreudigen Diamant- und Schleifsegmente



## Diamantsegmente



### Diamant, weiß

- Einsetzbar in Kalibriermaschine
- Nassbetrieb
- Fräsen von Hinterbeton
- Hohe Standzeit



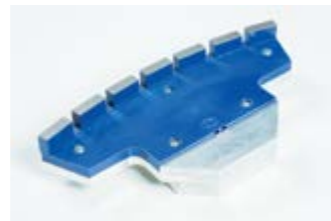
### Diamant, grau

- Einsetzbar in Kalibrier- und Schleifmaschine
- Trockenbetrieb
- Fräsen von Vorsatz und Hinterbeton
- Hohe Standzeit



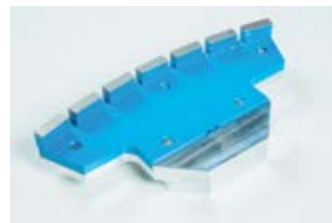
### Diamant, braun

- Einsetzbar in Kalibrier- und Schleifmaschine
- Nassbetrieb
- Fräsen von Vorsatz und Hinterbeton
- Hohe Standzeit



### Diamant, dunkelblau

- Einsetzbar in Schleifmaschine
- Nassbetrieb
- Fräsen von Vorsatz
- Hohe Standzeit



### Diamant, hellblau

- Einsetzbar in Schleifmaschine
- Nassbetrieb
- Fräsen von Vorsatz
- Hohe Standzeit



### Diamant, grün (Glätter)

- Einsetzbar in Schleifmaschine
- Nassbetrieb
- Fräsen von Vorsatz
- Hohe Standzeit

## Schleifsegmente



### Segmente Form Soonwald II (Korn 10–180)

- Hochwertiges Schleifsegment für Flächenbearbeitung
- Zum Trockenschliff geeignet
- Hohe Standzeit



### HR Steckfix Magnesite (Korn 16–220)

- Hervorragendes Schleifsegment für einen perfekten Schliff
- Verwendung hochwertigster Rohstoffe
- Geeignet für Maschinen von 650–1.500 mm Schleiftellerdurchmesser



### HR Steckfix Kunststoffgebundener Diamant (Korn 60–220)

- Wirtschaftliches Diamant-Schleifsystem zur Oberflächenbearbeitung von Beton und Kunststein
- Hochwertige Kunstharzbindung
- Kein Nachhärten – das Schleifsegment behält seinen vorgegebenen Härtegrad



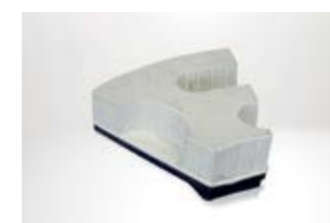
### HR Steckfix Kunststoff (Korn 16–1.000)

- Spezielle Kunstharzbindung für perfekt ausgeschliffene Flächen
- Sehr gute Standzeitwerte
- Kein Nachhärten – der Schleifring behält seinen vorgegebenen Härtegrad
- Geeignet für Maschinen von 650–1.500 mm Schleiftellerdurchmesser



### Eichenlaubsegment für Ø 650 mm und 800 mm (Korn 16/20–220)

- Hervorragendes Schleifsegment für einen perfekten Schliff
- Verwendung hochwertigster Rohstoffe



### Eichenlaub-Steckfix Ø 800 mm (Korn 16/20–220)

- Hervorragendes Schleifsegment für einen perfekten Schliff
- Verwendung hochwertigster Rohstoffe



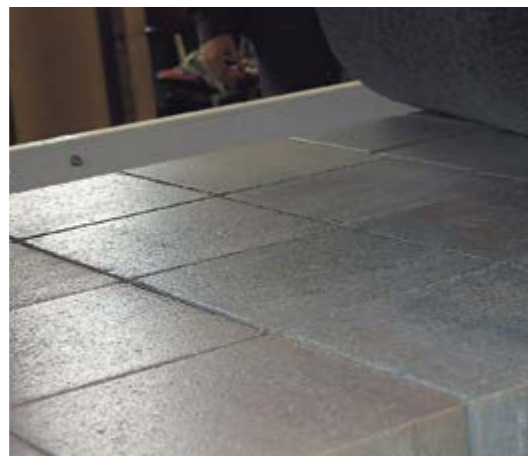
### HR Steckfix Bürste

- Patentiertes System zur Herstellung verschiedener gebürsteter Oberflächenstrukturen auf Beton und Kunststein
- Schleiffreudig und zuverlässiges Bürstenwerkzeug
- In weicher und harter Ausführung
- Korn 36, 60, 120, 180



### HR Steckfix Riiflex (Korn 60–800)

- Flexible Segmente für unterschiedlichste Schleif- und Veredelungsarbeiten
- Produkt zur Herstellung von Oberflächen mit Leder- und Mattoptiken sowie zur Farbvertiefung



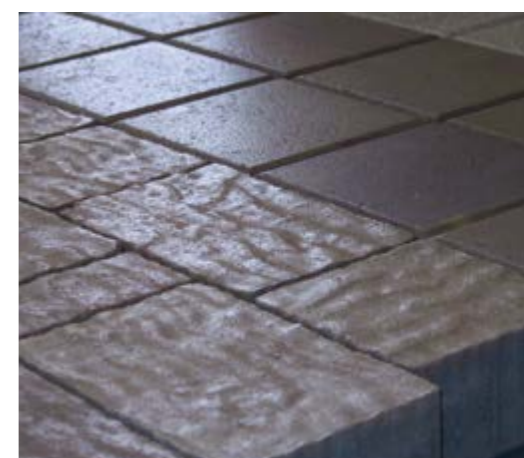
## BÜRSTEN

Durch das Curlen der Pflaster- oder Plattenoberflächen werden Ihre Produkte im Hinblick auf Optik und Haptik veredelt. Dazu stellen wir Ihnen langlebige Bürsten „Made in Germany“ in verschiedenen Härtegraden und Korngrößen zur Verfügung, so dass Sie im Zusammenwirken mit unserer Curlingmaschine die Ergebnisse Ihrer Produkte vielfältig variieren können.

Unser innovatives System aus zusammengesetzten Bürstensegmenten ermöglicht Ihnen dabei den Austausch der in Abhängigkeit von der Produktionsbreite Ihrer Betonprodukte verschlissenen Bereiche. Dabei sind die Bürstensegmente leicht zu handhaben und können im Zusammenspiel mit der für den Rüstvorgang leicht zu entfernenden Lagerung der Maschinenwelle schnell gewechselt werden.

### Kundenvorteile

- Rüstzeitenoptimierter Werkzeugwechsel durch segmentierte Bürsten
- Einfaches Handling ohne Hilfsmittel wie Kran, Stapler oder Wechselwagen
- Hohe Individualität durch umfangreiches Werkzeugportfolio
- Hohe Standzeit garantiert durch hochwertige Werkzeuge





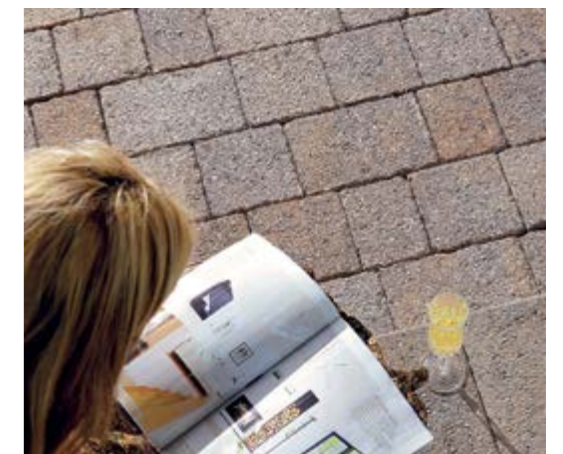
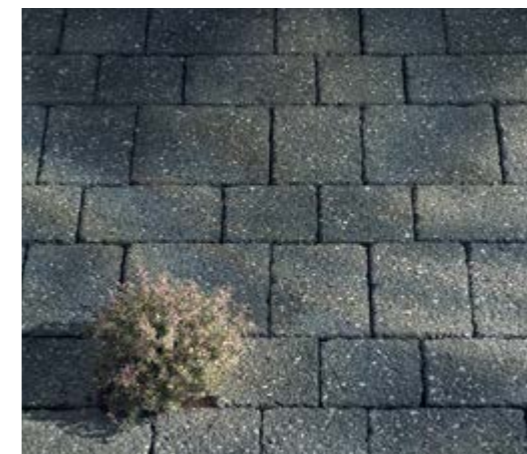
# HÄMMER

Die durch uns entwickelten und produzierten Hämmer zum Stocken und Altern Ihrer Produkte ermöglichen durch die unterschiedlichen Kopfformen und die auf unseren Maschinen einstellbaren Parameter ein breites Spektrum verschiedenster Oberflächen- und Kantenbearbeitungen.

Verschlossene Werkzeuge können bei uns runderneuert werden. So sparen Sie, ohne auf die Herstellerqualität zu verzichten.

## Kundenvorteile

- Wir differenzieren Ihre Produkte; Durch die Verwendung unterschiedlicher Werkzeuge ist die Produktion eines breiten, sich optisch differenzierenden Produktportfolios möglich
- Die Kosten im Griff; Runderneuerung der Werkzeuge und schneller Werkzeugwechsel



**SR-SCHINDLER**  
**Maschinen-Anlagentechnik GmbH**

Hofer Straße 24  
D-93057 Regensburg, Deutschland  
Telefon: +49 941 69682 0  
Hotline: +49 941 69682 69  
Fax: +49 941 69682 18  
E-Mail: [info@sr-schindler.de](mailto:info@sr-schindler.de)  
[www.sr-schindler.de](http://www.sr-schindler.de)



**INNOVATIV. ZUVERLÄSSIG. EFFIZIENT.**