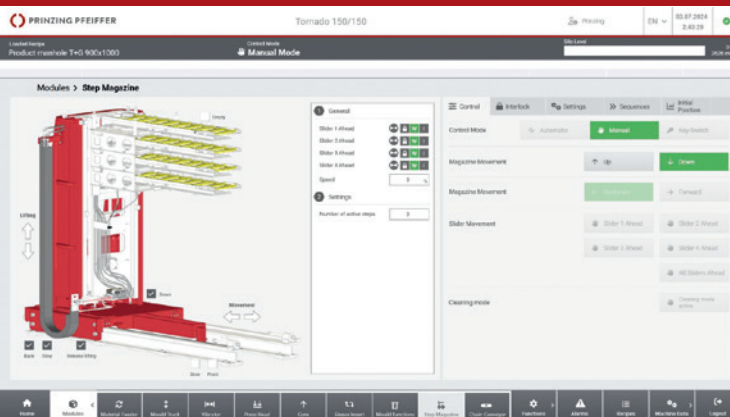




GEEIGNET FÜR ALLE  
PRINZING PFEIFFER-MASCHINEN

Für ein modernes industrielles Steuerungssystem,  
das fortschrittliche Anzeige, hohe Leistung und  
ausgezeichnete Integrationsmöglichkeiten erfordert,  
werden Siemens-Panels für alle  
PRINZING PFEIFFER-Geräte angeboten.



Business Unit PRINZING PFEIFFER

Büro Limburg  
Vinzenc-Pallotti-Straße 3  
65552 Limburg | Germany

Telefon: +49 2736 497 611  
E-Mail: [info@prinzing-pfeiffer.com](mailto:info@prinzing-pfeiffer.com)  
[www.prinzing-pfeiffer.com](http://www.prinzing-pfeiffer.com)

Masa GmbH  
Masa-Straße 2 | 56626 Andernach | Germany



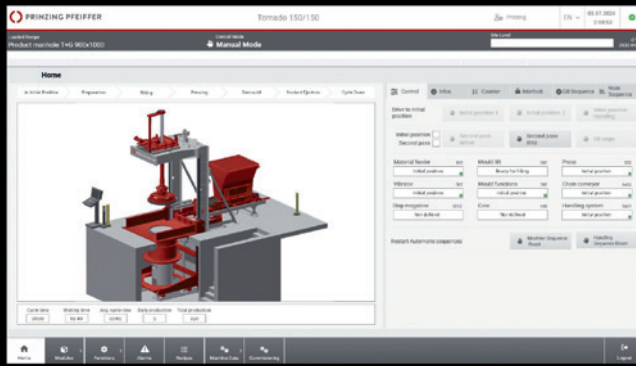
## UPGRADE BEDIENPANEL

BRINGEN SIE IHRE MASCHINE  
AUF DEN NEUESTEN STAND

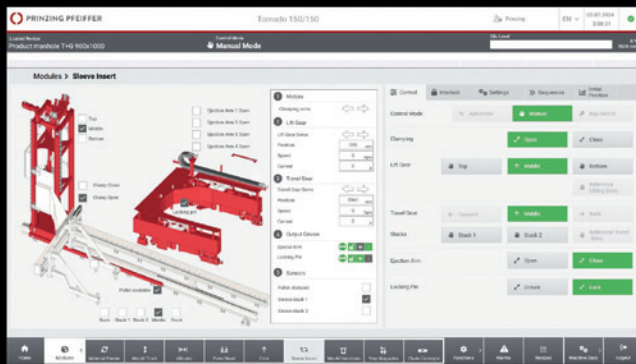


# EINSTELLMÖGLICHKEITEN

ERWEITERN SIE  
DIE FUNKTIONALITÄT  
IHRER MASCHINE



Übersichtliche Darstellung



Alle Daten auf einen Blick

## SIEMENS PANELS

BIETEN FOLGENDE VORTEILE

### ■ Fortschrittliche Anzeigetechnologie

15- oder 21-Zoll-TFT- oder Full-HD-Displays mit hoher Auflösung und detaillierter Schnittstelle für die Überwachung und Steuerung

### ■ Benutzerfreundliche Oberfläche und Software-Integration

Nahtlose Integration mit Siemens-SPS, Antrieben und anderen Geräten. Diese benutzerfreundliche Softwareplattform steigert die Effizienz des Engineerings und reduziert die Entwicklungszeit.

### ■ Kapazitive Multi-Touch-Fähigkeit

Resistiv-Touch oder Multi-Touch-Gesten wie Pinch-to-Zoom, Streichen und Drehen, die eine intuitive, Tablet-ähnliche Steuerung ermöglichen

### ■ Vielseitige Anschlussmöglichkeiten

Datenverarbeitung und fortschrittliche Visualisierung unterstützen eine breite Palette von Kommunikationsprotokollen, einschließlich PROFINET, Ethernet, Modbus TCP und OPC UA. Dies macht die Panels äußerst vielseitig für den Anschluss an verschiedene Systeme und Geräte in industriellen Umgebungen.

### ■ Modularität und Anpassung

Umfangreiche Anpassungsmöglichkeiten für Visualisierungen und Steuerungslayouts, ideal für Anwender, die ein hohes Maß an Personalisierung benötigen.

### ■ Haltbarkeit und IP-Schutzklasse

Hohe Schutzklasse (IP65 oder höher) gewährleistet die Haltbarkeit auch in staubigen oder feuchten, industriellen Umgebungen.

### ■ Garantie und Verfügbarkeit

Sofortige technische Unterstützung, schnelle Lieferzeiten

