



Folgende Daten werden gesammelt:

- Stückzahlen für 1. Wahl, 2. Wahl und Ausschuss
- Anzahl der gestapelten Paletten
- der aktuelle Zustand der Anlage wird zu jeder Zeit protokolliert (Produktion, Stillstände, Wartezeiten,...)
- jeder Charge können Produktname, Artikelnummer und Auftrag zugeordnet werden
- Schichten mit zugehörigem Bedienpersonal

Zusätzliche Funktionen:

- Automatische Schichtverwaltung für den Dreischichtbetrieb
- Manuelle Schichtverwaltung mit Bedienerzuordnung
- Automatische Chargenverwaltung bei Produktwechsel
- Manuelle Chargenverwaltung
- Automatische Pflege der Datenbank mit einem Aufgabenplaner
- Archivierungsfunktionen für ältere Daten
- Automatische und manuelle Exportfunktion nach Excel
- Auch bei Hess-Altanlagen nachrüstbar. Auch bei Anlagen andere Hersteller nachrüstbar!

Neue Funktionen:

- Zusätzliche Auswertung von Mischer-Daten
- Digitale Kammer- und Lagerverwaltung
  - Anbindung an ERP-Systeme (SAP, Navision)
  - Einbindung in kundeneigene Auftragsverwaltung
  - Rückmeldung produzierter Mengen an Kundensysteme
- Einbindung von Qaver-Messdaten zur Qualitätskontrolle
- Produktverfolgung (auch mittels QR-Code)

Im Zuge der zunehmenden Digitalisierung der Produktion (Industrie 4.0) kann die HESS-Fertigungsstatistik zur Verbesserung relevanter Herstellungsprozesse eingesetzt werden. Daraus ergeben sich diese Vorteile:

- Prozessrückmeldung führt zu Zeit- und Kostenersparnis
- Erhöhung bzw. Sicherstellung der Qualität



## HESS Fertigungsstatistik

**NEUE FUNKTIONEN!**





Die neue Hess Fertigungsstatistik erfasst alle relevanten Produktionsdaten wie Aufträge, Schichten, Personal, Stückzahlen, Stillstandszeiten, etc. einer kompletten Produktionsanlage.

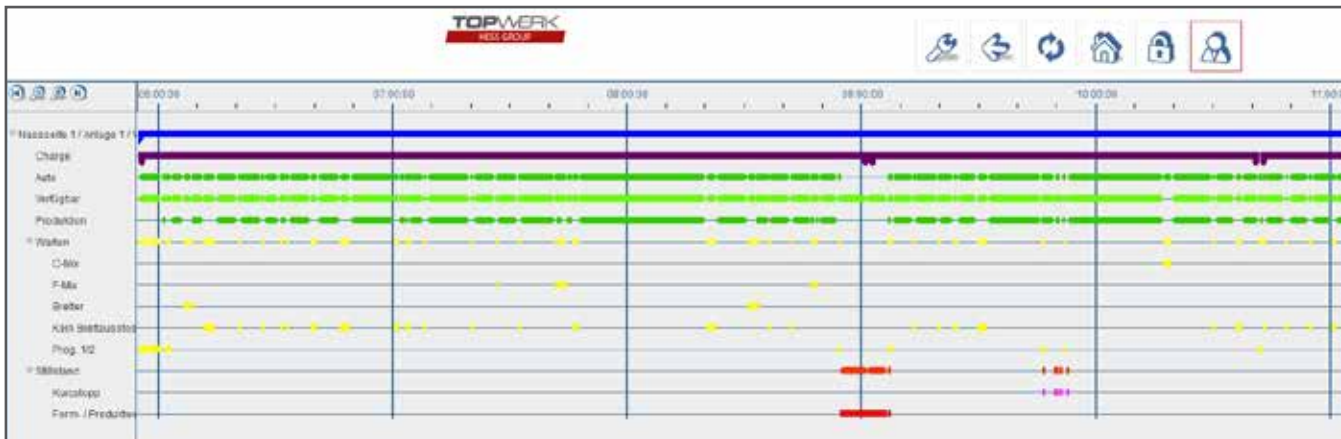
Alle Daten werden in einer Microsoft SQL-Datenbank gesammelt. Die Daten werden dabei nach Standorten, Anlagen und Anlagenteile separiert. Damit können in einem Erfassungssystem auch mehrere Produktionsanlagen ausgewertet werden.

Als Visualisierungssystem für die Fertigungsstatistik wird eine Web-Visualisierung eingesetzt. Damit können intern im Unternehmen, oder auch extern alle Daten der Fertigungsstatistik über einen Web-Browser abgerufen werden. Dies ist natürlich auch mit mobilen Endgeräten wie Tablets und Smartphones möglich.

Folgende Auswertungen werden bereitgestellt:

- Grafische Übersichtsauswertung mit allen Schlüsselinformationen für einen ausgewählten Datenbereich
- Grafische Vergleichs-Übersichtsauswertung mit allen Schlüsselinformationen für zwei ausgewählte Datenbereiche
- Tabellarische Schichtauswertung mit allen Informationen für einen ausgewählten Datenbereich
- Tabellarische Chargenauswertung mit allen Informationen für einen ausgewählten Datenbereich
- Chronologischer Ereignisverlauf der kompletten Anlage

Eintrag	Wert			
<b>Produktion</b>				
Gesamt	1478			
1. Wahl	1478 / 100			
2. Wahl	0 / 0			
Ausschuss	0 / 0			
Paletten 1.	0			
Paletten 2.	0			
Taktzeit gesamt	19,7			
Taktzeit gesamt	182,9			
Taktzeit Produktion	15,8			
Taktzeit Produktion	228,4			
<b>Zeitkumulation</b>				
Arbeitszeit	8,08			
Stillstandszeit	0,23 / 2,9			
Wartzeit	1,38 / 17,1			
Produktionszeit	6,47 / 80			
Automatik	7,85 / 97,1			
Verfügbar	7,98 / 98,8			
<b>Wartezellen</b>				
Kein Brettstoss	0,9 / 11,2			
Prog. 1/2	0,17 / 2,1			
F-Mix	0,13 / 1,6			
C-Mix	0,1 / 1,2			
Bretter	0,08 / 0,9			
Stillstandszeiten	0,23			
Form- / Produktwechsel	0,21 / 2,5			
Kurzstopp	0,03 / 0,3			
<b>Informationen</b>				
Von	21.08.2014 05:55:00			
Bis	21.08.2014 14:00:00			
Anzahl Chargen	3			
Anzahl Schichten	1			
<b>Produktion</b>				
Name Anlagenteil	Gesamt	Auftrag	Produktname	
Nassseite 1	300		MÄHFIX G	
Nassseite 1	520	4013	BP 40405 GMF	
Nassseite 1	658	3995	MÄHFIX G	
<b>Arbeitszeit</b>				
Nachname	Vorname	Personalnummer	Bedieneraufgabe	Bedi
Mustermann	Max	2527	Schichtleiter	0001



HESS Group GmbH  
 Freier-Grund-Str. 123  
 57299 Burbach-Wahlbach  
 Deutschland

Tel.: 02736 4976-690  
 Fax: 02736 4976-888  
 info@hessgroup.com  
 www.hessgroup.com